











มหาวิทยาลัยเทคโนโลยีราชมงคลกรุงเทพ  
2 ถนนนางลิ้นจี่ ซานนท์ 389 กรุงเทพฯ 10210

โครงการ  
ระบบอาคารเขียนและปฏิบัติการคณะวิศวกรรมและเทคโนโลยี  
(แบบ STUDIO 1)

อธิการบดี  
ดร. สาทิต พุทธิชัยยงค์

รองอธิการบดี  
ดร. สุกิจ นิตินัย

สถาปนิกออกแบบ  
-

วิศวกรโครงสร้าง  
นายสวัสดิ์ ศรีเมืองธน สย.6544  
นายชนินทร์ สุวพรม สย.7743

วิศวกรเครื่องกล  
นายสันต์ เขียรสุวรรณ สก.2665

วิศวกรไฟฟ้า  
นายกมล ทาไธยา กฟท.31982

วิศวกรสุขาภิบาล  
-

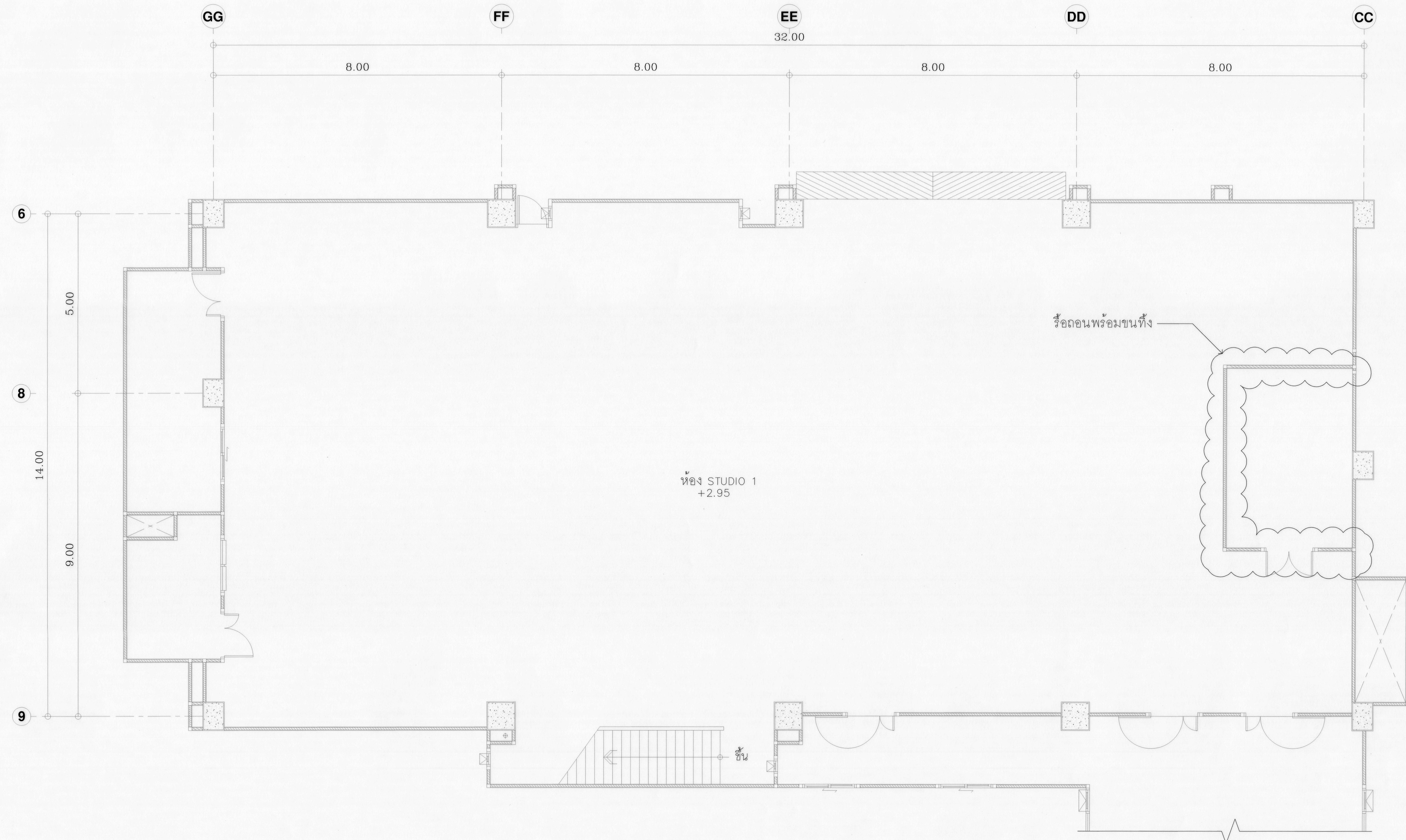
ผู้เขียนแบบ  
-

REV.	DESCRIPTION	DATE

แสดงแบบ  
แปลนห้อง STUDIO 1 (เดิม)

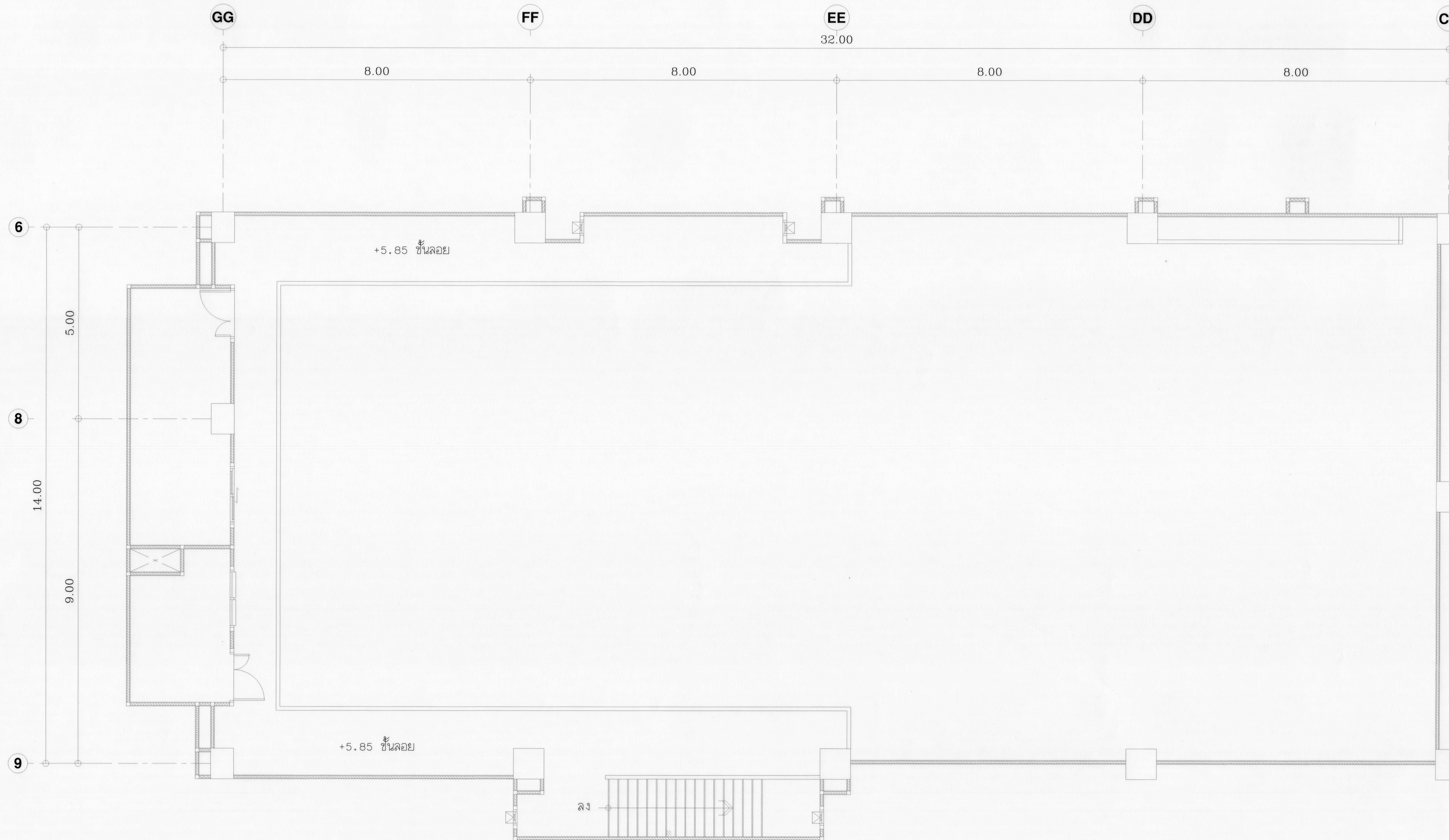
มาตราส่วน	วันที่
1:50	

แผ่นที่	รวม
A-17	44



แปลนห้อง STUDIO 1 ชั้นล่าง (เดิม)  
SCALE 1 : 50





แปลนห้อง STUDIO 1 ชั้นลอย (เดิม)  
SCALE 1 : 50



มหาวิทยาลัยเทคโนโลยีราชมงคล กทม  
2 ถนนบางเขน ซอยสามเสน กรุงเทพมหานคร 10210

โครงการ

ระบบอาคารเรียนและปฏิบัติการคณะวิศวกรรมและเทคโนโลยี  
(แบบ STUDIO 1)

อธิการบดี

ดร. สานิต พุทธิชัยวงศ์

รองอธิการบดี

ดร. สุกิจ นิตินัย

สถาปนิกออกแบบ

-

วิศวกรโครงสร้าง

นายสวัสดิ์ ศรีเมืองธน สย.6544

นายชนินทร์ สุวพรหม สย.7743

วิศวกรเครื่องกล

นายสันต์ เขียวสุวรรณ สก.2665

วิศวกรไฟฟ้า

นายกมล ทาโยธา กพท.31982

วิศวกรสุขาภิบาล

-

ผู้เขียนแบบ

-

REV.	DESCRIPTION	DATE

แสดงแบบ

แปลนห้อง STUDIO 1

ชั้นลอย (เดิม)

มาตราส่วน

1:50

วันที่

แผ่นที่

A-18

รวม

44









มหาวิทยาลัยเทคโนโลยีราชมงคลกรุงเทพ  
2 ถนนนางลิ้นจี่ ภาษีเจริญ กรุงเทพฯ 10210

โครงการ  
ระบบอาคารเขียนและปฏิบัติการคณะวิศวกรรมศาสตร์และเทคโนโลยี  
(แบบ STUDIO 1)

อธิการบดี  
ดร. สานิต พุทธิชัยยงค์

รองอธิการบดี  
ดร. สุกิจ นิตินัย

สถาปนิกออกแบบ  
-

วิศวกรโครงสร้าง  
นายสวัสดิ์ ศรีเมืองธน สย.6544  
นายชินนทร์ สุวพรหม สย.7743

วิศวกรเครื่องกล  
นายวสันต์ เขียวสุวรรณ สก.2665

วิศวกรไฟฟ้า  
นายกมล ทาไธยา ภท.31982

วิศวกรสุขาภิบาล  
-

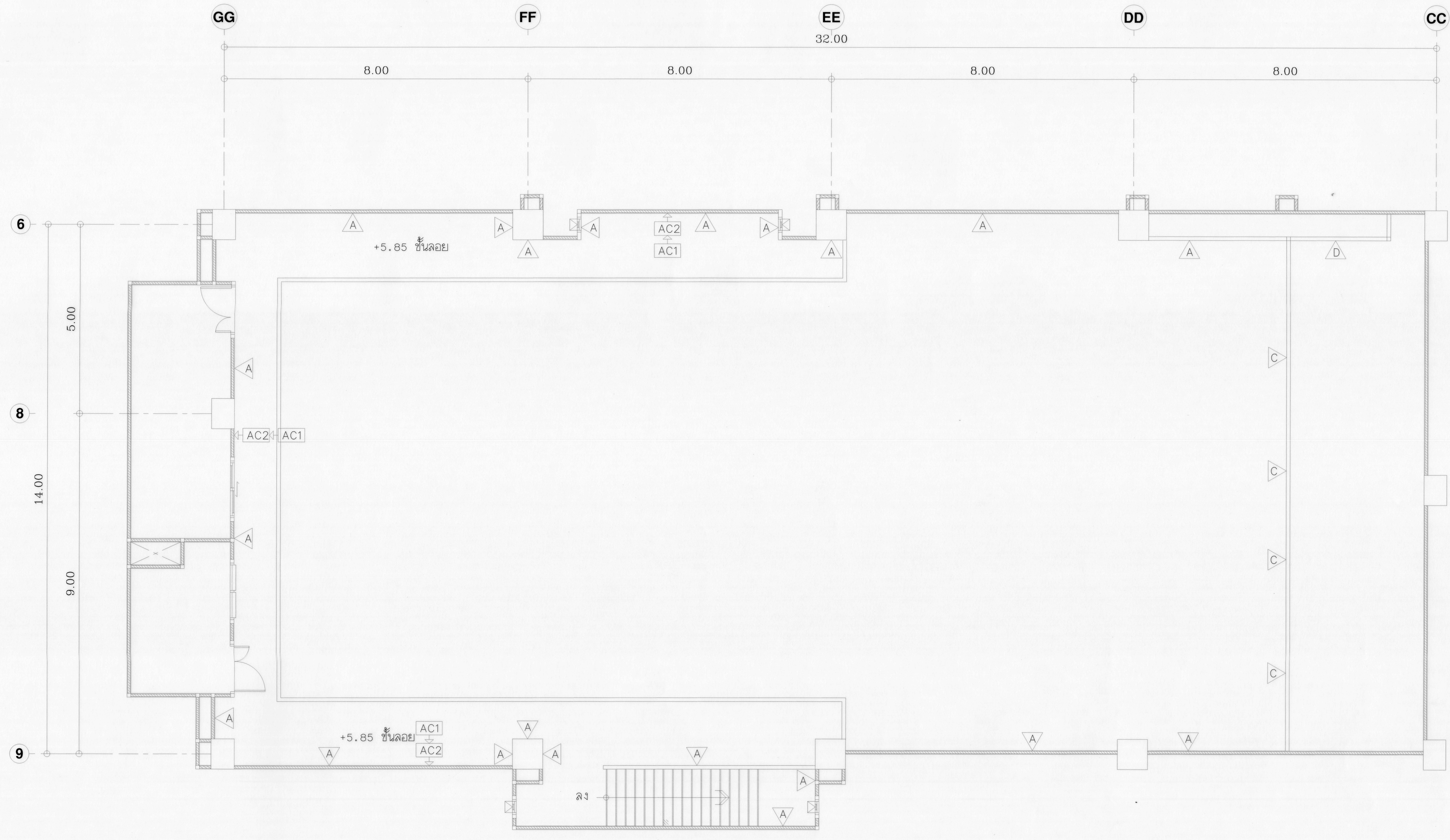
ผู้เขียนแบบ	

REV.	DESCRIPTION	DATE
------	-------------	------

แสดงแบบ  
แปลนห้อง STUDIO 1 ชั้นลอย (ปรับปรุง)  
(ปรับปรุง)

มาตราส่วน	วันที่
1:50	

แผ่นที่	รวม
A-20	44



แปลนห้อง STUDIO 1 ชั้นลอย (ปรับปรุง)  
SCALE 1 : 50